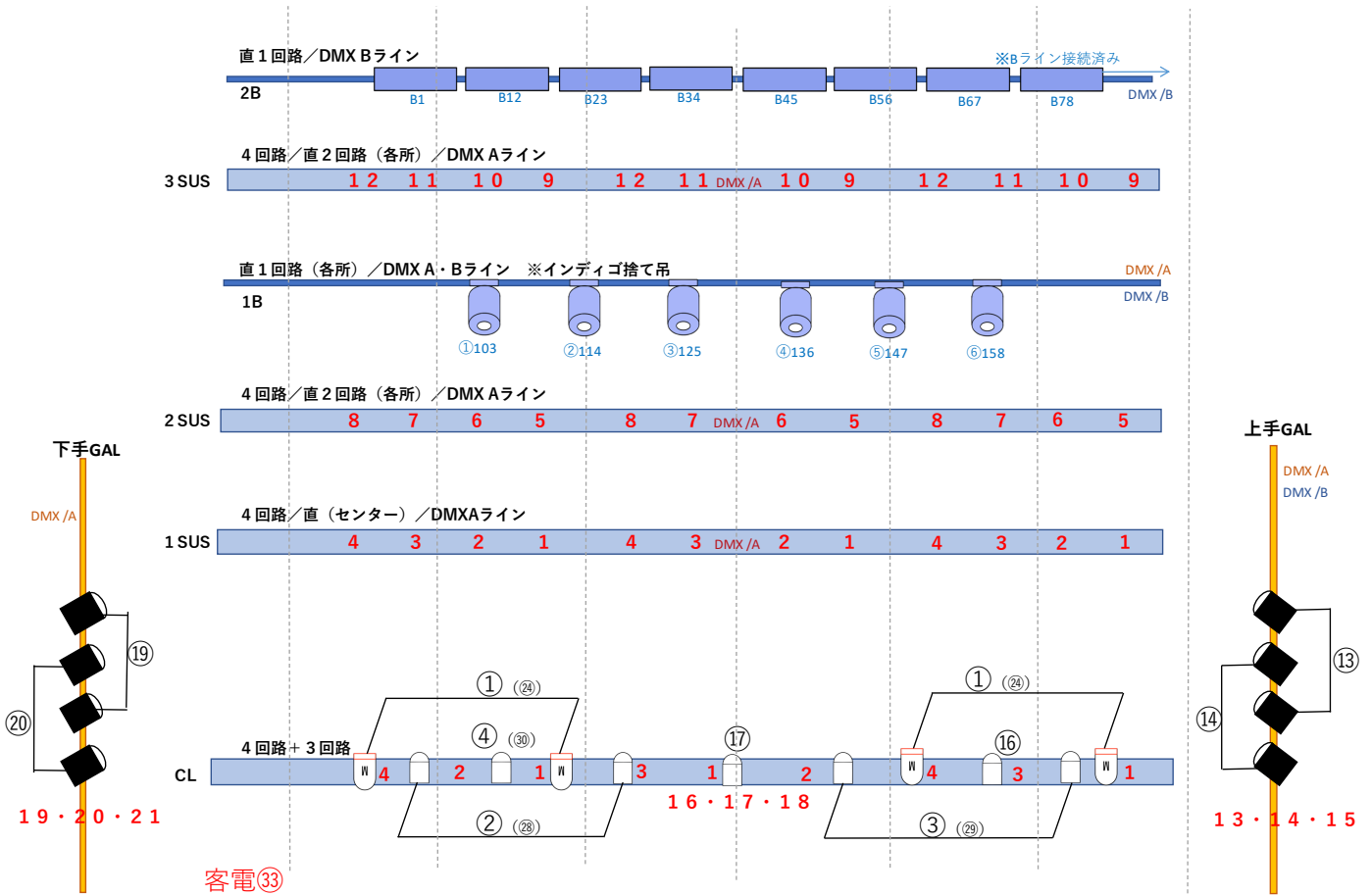


新宿村LIVE 照明基本仕込み図 2024.11ver



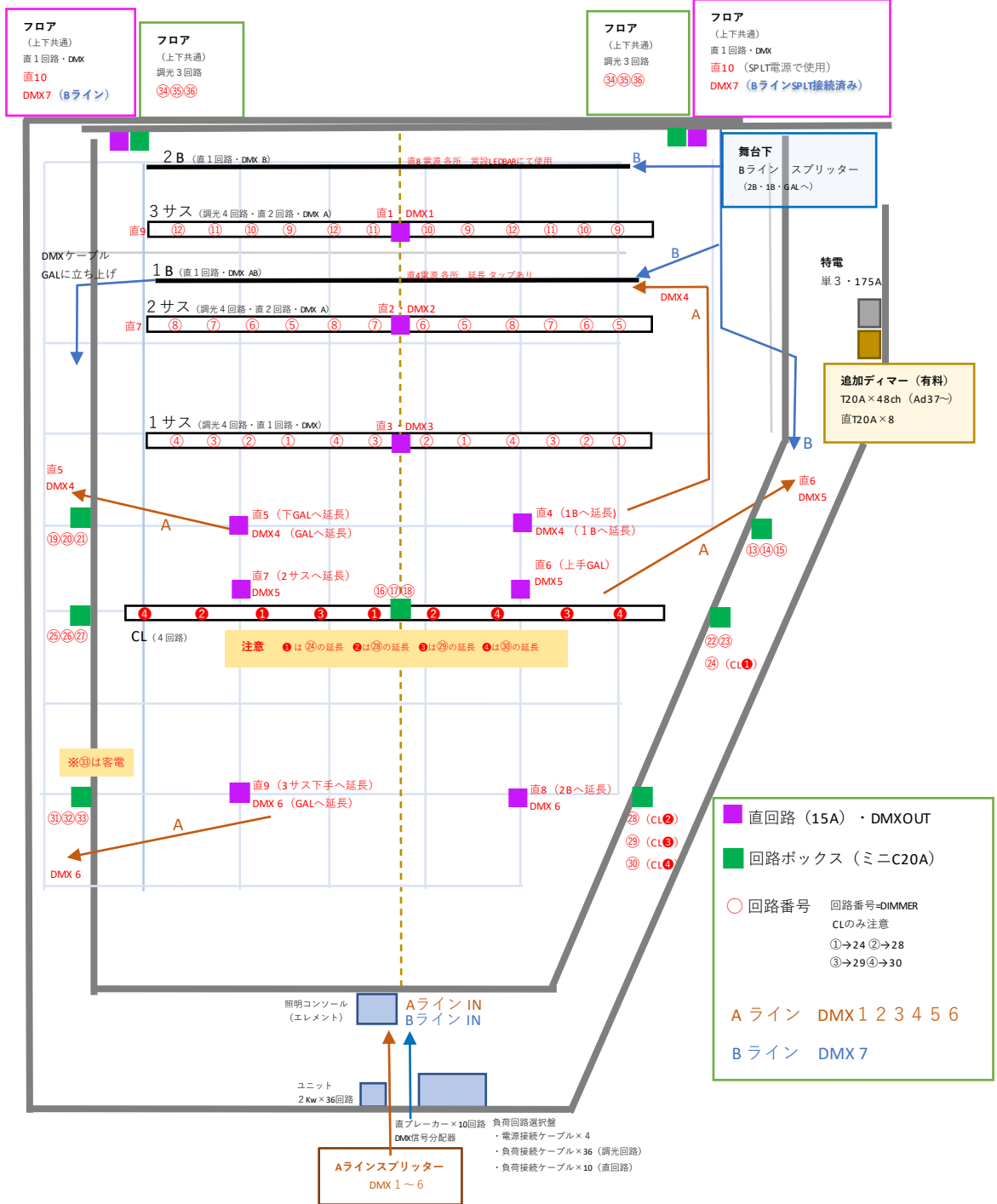
常設仕込み機材	
PAR(M)56 × 4 (CL)	PANASONIC/東芝 1K凸 × 8 (GAL)
Panasonic 500凸 × 7 (CL)	LED 4in1BAR LIGHT 190w × 8 (2B) ※Bライン接続済み
現状復帰機材 (ステージ下手奥 置き)	
PAR(M)56 × 8	フレネル × 20
PAR(N)56 × 8	FM605 × 5
捨て吊	
インディゴ × 6 (1B)	

○数字は常設機材回路指定 赤数字は常設回路 ※全てではありませんので回路図をご参照ください。
 現状復帰の際、コンモ線の引いてあるものは常設用二又を使用して取ってください。
 CLは昇降しないフライダクトです。回路は既存より延長しております。
 バトン荷重制限 サス=200Kg / 美術バトン=150Kg / 固定バトン100Kg

ELF-PAR 64HEX 常設アドレス (Cモード/8ch)

① 101 ② 113 ③ 125 ④ 137 ⑤ 149 ⑥ 161 ⑦ 173 ⑧ 185 ⑨ 197 ⑩ 209
⑪ 221 ⑫ 233 ⑬ 245 ⑭ 257 ⑮ 269 ⑯ 281 ⑰ 293 ⑱ 305

新宿村LIVE 照明回路・信号配線図 (2022.10ver)



フロア
(上下共通)
直1回路・DMX
直10
DMX7 (Bライン)

フロア
(上下共通)
調光3回路
⑳㉑㉒

フロア
(上下共通)
調光3回路
⑳㉑㉒

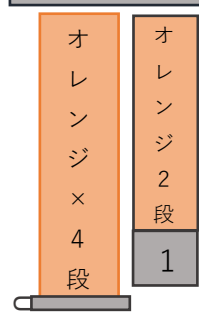
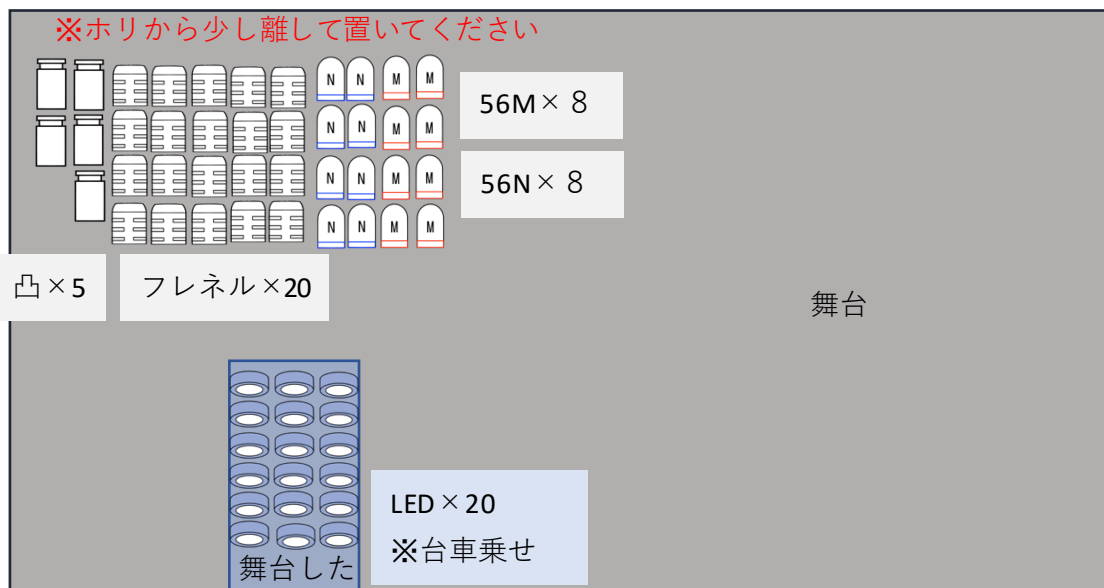
フロア
(上下共通)
直1回路・DMX
直10 (SPLT電源で使用)
DMX7 (BラインSPLT接続済み)

■ 直回路 (15A)・DMXOUT
■ 回路ボックス (ミニC20A)
○ 回路番号 回路番号=DIMMER
CLのみ注意
①→24 ②→28
③→29④→30
Aライン DMX1 2 3 4 5 6
Bライン DMX7

Aラインスプリッター
DMX 1~6

- 負荷回路選択盤
- 電源接続ケーブル x 4
- 負荷接続ケーブル x 36 (調光回路)
- 負荷接続ケーブル x 10 (直回路)

新宿村LVE 現状復帰（置き）図面



↑下から2つ目の蹴込

脚立は立てる×4
※壁立て掛けNG

スライダー・竿
ギャラリー手すりへ引っ掛け

ケーブルザル類

倉庫内図面

