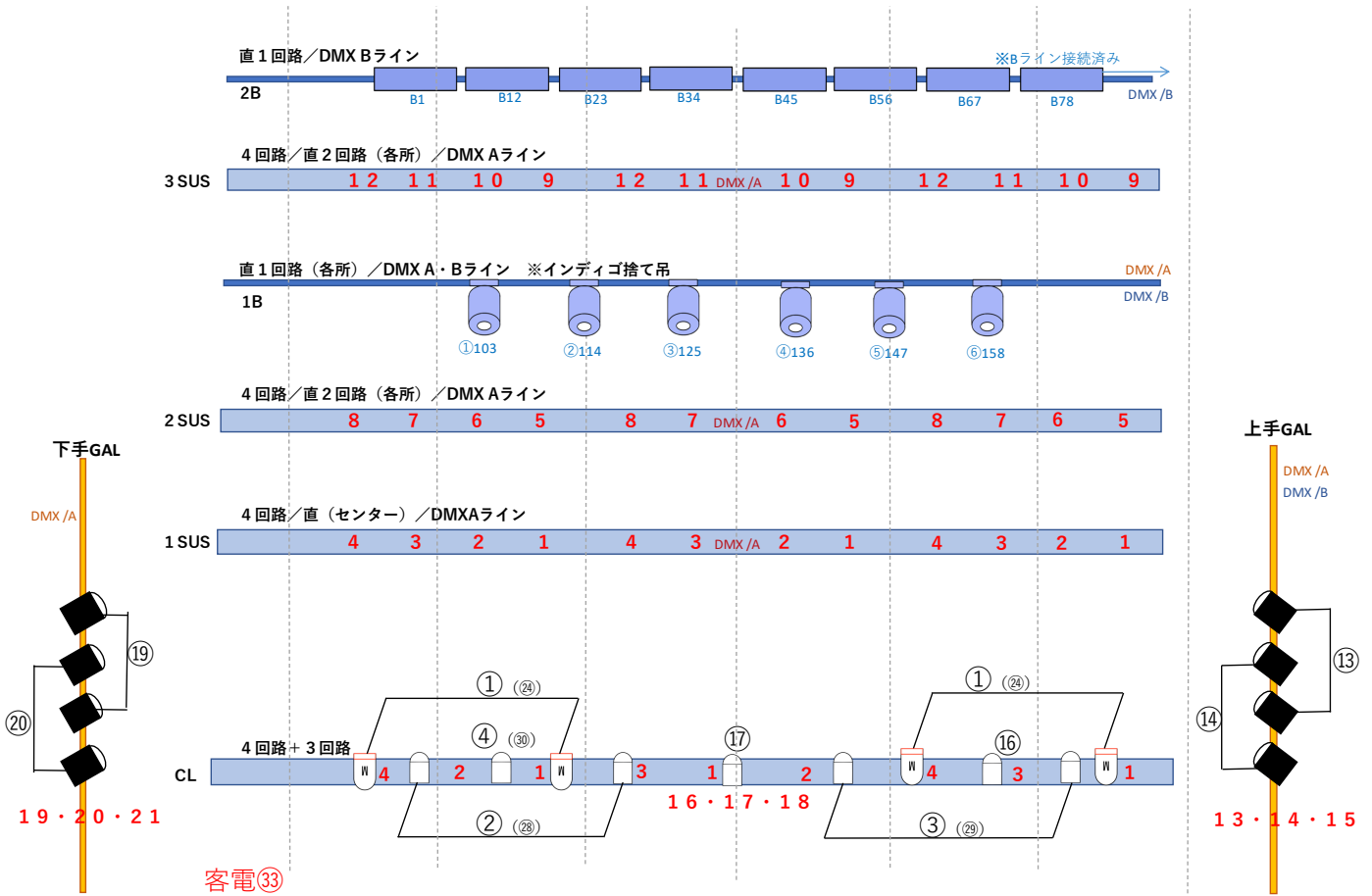


新宿村LIVE 照明基本仕込み図 2024.11ver

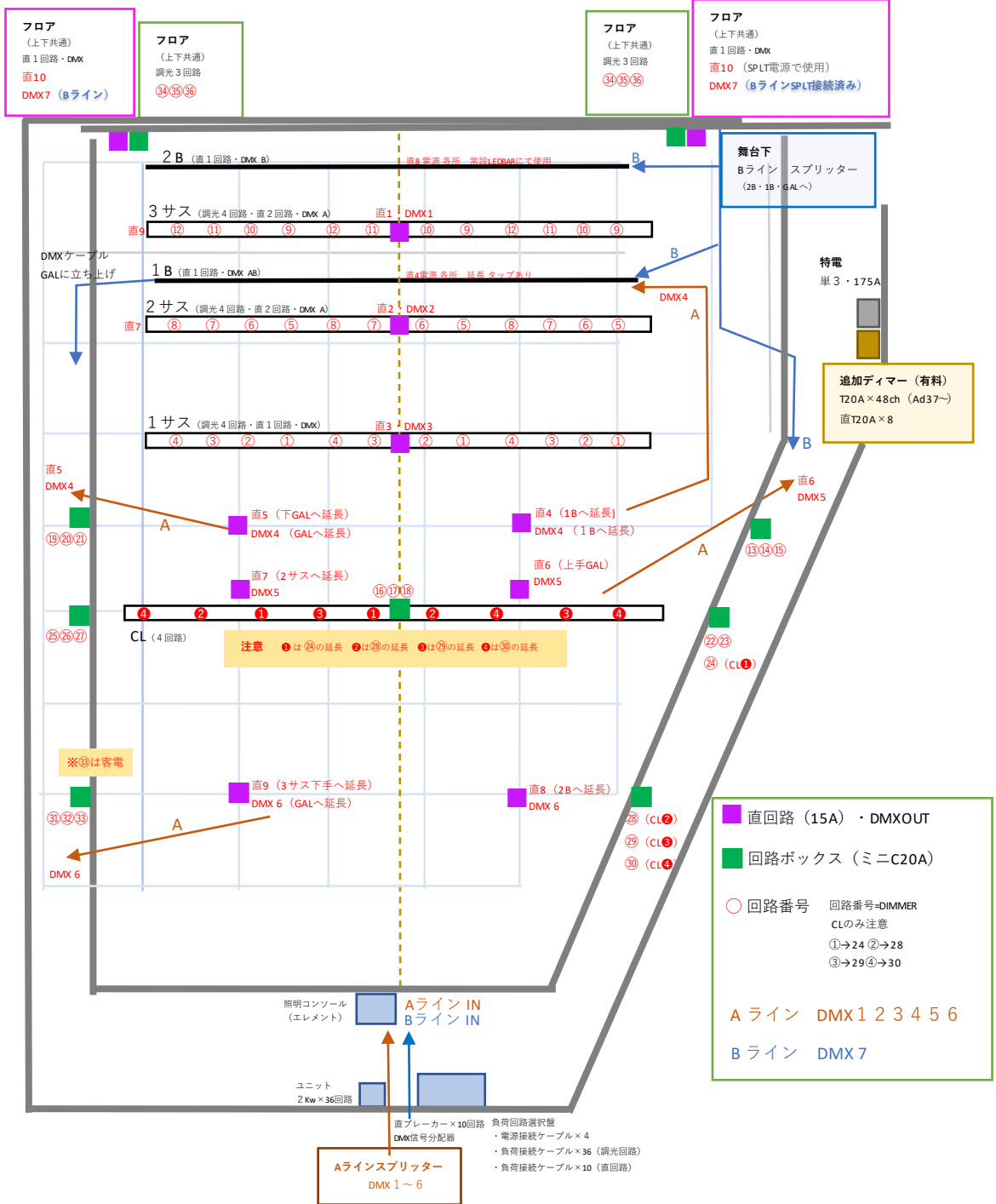


常設仕込み機材	
PAR(M)56 x 4 (CL)	PANASONIC/東芝 1K凸 x 8 (GAL)
Panasonic 500凸 x 7 (CL)	LED 4in1 BAR LIGHT 190w x 8 (2B) ※Bライン接続済み
現状復帰機材 (ステージ下手奥 置き)	
PAR(M)56 x 8	フレネル x 20
PAR(N)56 x 8	FM605 x 5
捨て吊	
インディゴ x 6 (1B)	

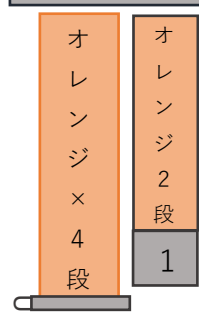
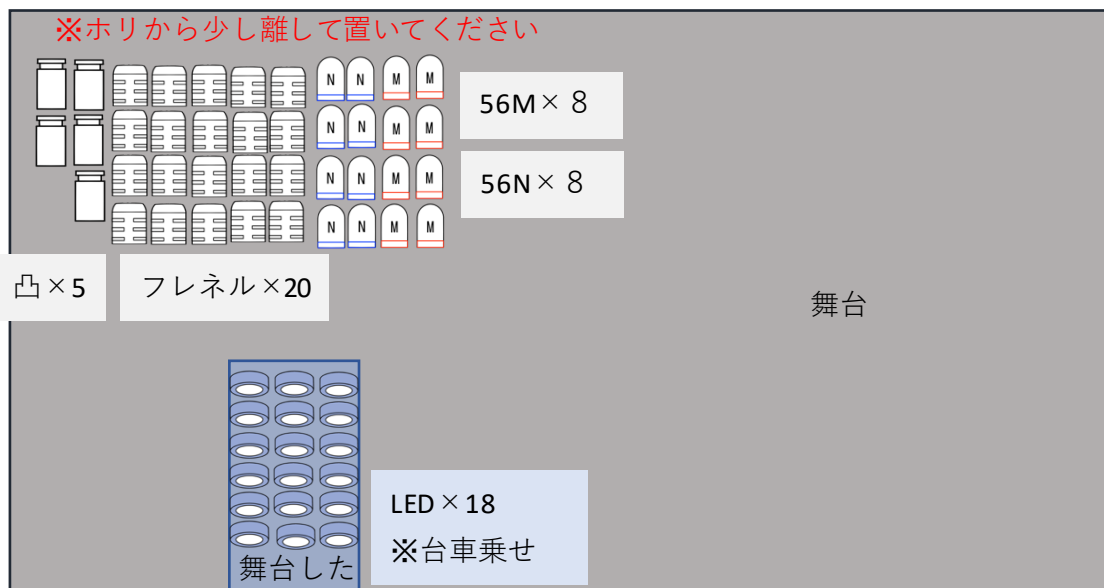
○数字は常設機材回路指定 赤数字は常設回路 ※全てではありませんので回路図をご参照ください。
現状復帰の際、コンモ線の引いてあるものは常設用二又を使用して取ってください。
CLは昇降しないフライダクトです。回路は既存より延長しております。
パトン荷重制限 サス=200Kg / 美術パトン=150Kg / 固定パトン100Kg

- ELF-PAR 64HEX 常設アドレス (Cモード/8ch)
- | |
|---|
| ① 101 ② 113 ③ 125 ④ 137 ⑤ 149 ⑥ 161 ⑦ 173 ⑧ 185 ⑨ 197 ⑩ 209 |
| ⑪ 221 ⑫ 233 ⑬ 245 ⑭ 257 ⑮ 269 ⑯ 281 ⑰ 293 ⑱ 305 |

新宿村LIVE 照明回路・信号配線図 (2022.10ver)



新宿村LVE 現状復帰（置き）図面



↑下から2つ目の蹴込

脚立は立てる×3
※壁立て掛けNG

スライダー・竿
ギャラリー手すりへ引っ掛け

ケーブルザル類

倉庫内図面

